

Maeda Minikran - LC383



LC 383

Verfahrbar mit Lasten bis zu 1465 kg!

- Max. Tragkraft 2930 kg
- Max. Hebehöhe 9,3 m
- Verfahrbar mit Lasten von bis zu 1465 kg
- Gesamtgewicht von 4400 kg
- Teilgeschlossene Fahrerkabine
- geringe Spurbreite
- Hydrostatisches Getriebe
- 4-fach-/2-fach-Hakenflasche
- Kippalarm
- Datenlogger
- Scheibenbremse
- Minimales Heckausschwenken
- Leistungsstarke Winde mit hydraulischer
- Programmierbarer Lastmomentbegrenzer
- Planierschild



Technische Daten LC383

Tragkraft max.	2,93 t x 1,5 m
Arbeitsbereich max.	8,38 m x 200 kg
Hebehöhe max.	9,3 m x 1190 kg
Abmessungen Kran	4020 x 1815 x 2560 mm
Gewicht Kran	4400 kg
Gewicht Hakenflasche	30 kg
Hakengeschwindigkeit max.	20,8/min, (4-fach geschoren, 4-lagig)
Seilgeschwindigkeit max.	83,2 m/min, (4-lagig)
Hubseil Typ	IWRC6xWS (26) Ø 8 mm x 73 m
Auslegerlänge	3,18 – 8,71 m
Teleskop-Geschwindigkeit	5,53 m / 14,3 sec
Auslegertyp	Vollautomatischer 4-stufiger Teleskopausleger
Auslegerwinkel/Geschwindigkeit	0° to 80° / 12,2 sec. (Hubsystem)
Drehwinkel/Geschwindigkeit	360° endlos / 2,6 rpm
Stützfüße Typ	Unabhängige Lenkungssteuerung, hydraulischer Kolbenmotor mit automatischer Bremse, Planetengetriebe und Raupenantrieb
Geschwindigkeit Niedrig	2,9 km/h
Geschwindigkeit Hoch	5,0 km/h
Steigvermögen	20°
Länge/Breite auf Boden	1650 x 300 mm (Raupenabmessung)
Bodendruck	0,44 kgf/cm ²
Motor Modell	Yanmar 3TNV88, Dieselmotor
Motor Typ	4 Zylinder, wassergekühlter, Direkteinspritzung
Nennleistung	21,5 kW/2.400 qpm
Anlasser	Elektrisch
Tankfassung	Diesel 42L
Lastmomentbegrenzer	speziell gemacht für die Maeda Krane mit einem voll programmierbaren Arbeitsraum
Serienausstattung	Überdehnungsschutz, Stahrraupen, hydraulische Sicherheitsventile, Nivellierungsanzeige, Transportperrhebel, Kippalarm, Not-Ausschalter, Lastmomentbegrenzer, Betriebswarnleuchte, Daten-logger, Planierschild mit Überwachung, 4-fach-/2-fach Hakenflasche

Stahlketten mit Gummipads



Haas Minikrane GmbH - Schwochau 1 b - 01623 Lommatzsch

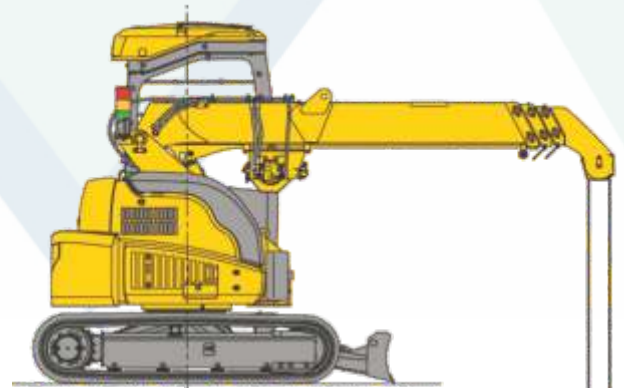
Tel. 035266/82485 - Fax 035266/82486 - www.haas-minikrane.de - info@haas-minikrane.de

Maeda Minikran - LC383



Nennlasten

Verfahren von Lasten			
Auslegerlänge 3,18 m		Auslegerlänge 5,03 m	
Arbeitsradius (m)	Nutzlast gesamt (kg)	Arbeitsradius (m)	Nutzlast gesamt (kg)
1.50	1465	1.50	1465
2.00	865	2.00	855
2.50	600	2.50	595
2.85	490	2.85	490
		3.00	450
		3.50	360
		4.00	300
		4.50	250
		4.70	230



Die Tabellen für die Nutzlast gesamt wurden auf Grundlage des tatsächlichen Arbeitsradius einschließlich der Mastdurchbiegung des Auslegers ermittelt. Das Hakengewicht (standardmäßig 4-fach - 30 kg) muss als Teil der in diesen Nutzlasttabellen aufgeführten Last mit berücksichtigt werden.

Nutzlast gesamt							
Auslegerlänge 3,18 m		Auslegerlänge 5,03 m		Auslegerlänge 6,87 m		Auslegerlänge 8,71 m	
Arbeitsradius (m)	Nutzlast gesamt (kg)	Arbeitsradius (m)	Nutzlast gesamt (kg)	Arbeitsradius (m)	Nutzlast gesamt (kg)	Arbeitsradius (m)	Nutzlast gesamt (kg)
1.50	2930	1.50	2930	1.50	1870	1.50	1190
2.00	1730	2.00	1710	2.00	1710	2.00	1190
2.50	1200	2.50	1190	2.50	1190	2.50	1190
2.85	980	2.85	980	2.85	980	2.85	980
		3.00	900	3.00	900	3.00	900
		3.50	720	3.50	720	3.50	720
		4.00	600	4.00	600	4.00	600
		4.50	500	4.50	500	4.50	500
		4.70	460	4.70	460	4.70	460
				5.00	430	5.00	430
				5.50	370	5.50	370
				6.00	330	6.00	330
						6.54	290
						7.00	260
						7.50	235
						8.00	215
						8.38	200

Nutzlast gesamt mit 500 kg Fixhaken							
Arbeitsradius (m)	Auslegerlänge 3,18 m	Arbeitsradius (m)	Auslegerlänge 5,03 m	Arbeitsradius (m)	Auslegerlänge 6,87 m	Arbeitsradius (m)	Auslegerlänge 8,71 m
1.50	500	1.50	500	1.50	500	1.50	500
2.00	500	2.00	500	2.00	500	2.00	500
2.50	500	2.50	500	2.50	500	2.50	500
2.85	500	2.85	500	2.85	500	2.85	500
		3.00	500	3.00	500	3.00	500
		3.50	500	3.50	500	3.50	500
		4.00	440	4.00	430	4.00	430
		4.50	370	4.50	370	4.50	370
		4.70	350	4.70	350	4.70	350
				5.00	320	5.00	320
				5.50	280	5.50	280
				6.00	250	6.00	250
				6.54	220	6.54	220
						7.00	200
						7.50	180
						8.00	160
						8.38	150

Bei 1-facher oder 2-facher Hakenflasche verwenden Sie Nutzlasttabelle, für 4-fache Hakenflasche jedoch mit einer max. Last:
 2-fach - 1480 kg,
 1-fach - 750 kg

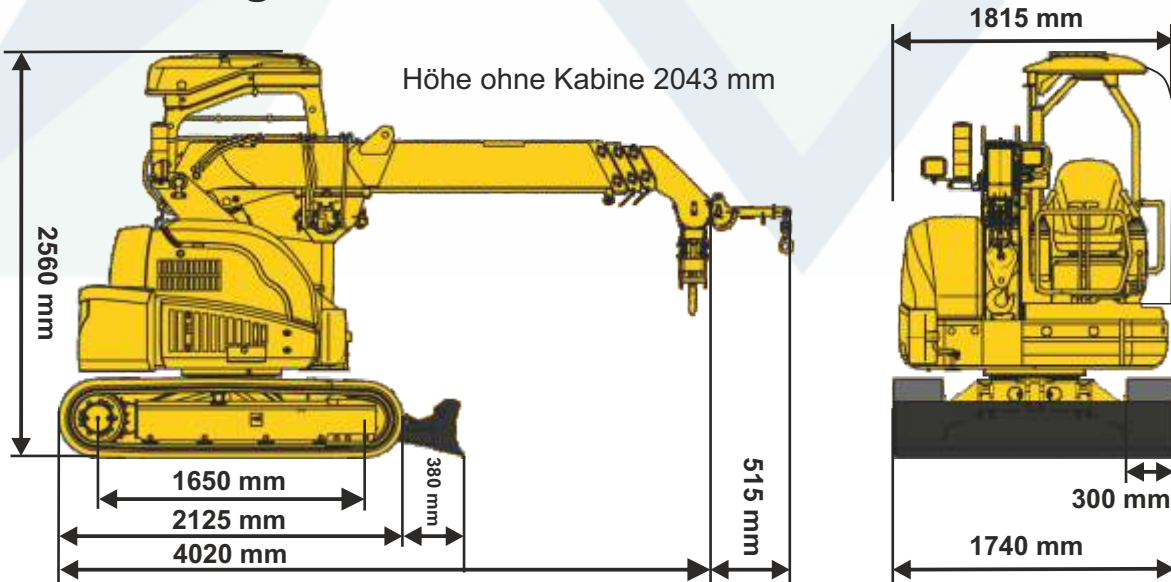
Haas Minikrane GmbH - Schwochau 1 b - 01623 Lommatzsch

Tel. 035266/82485 - Fax 035266/82486 - www.haas-minikrane.de - info@haas-minikrane.de

Maeda Minikran - LC383

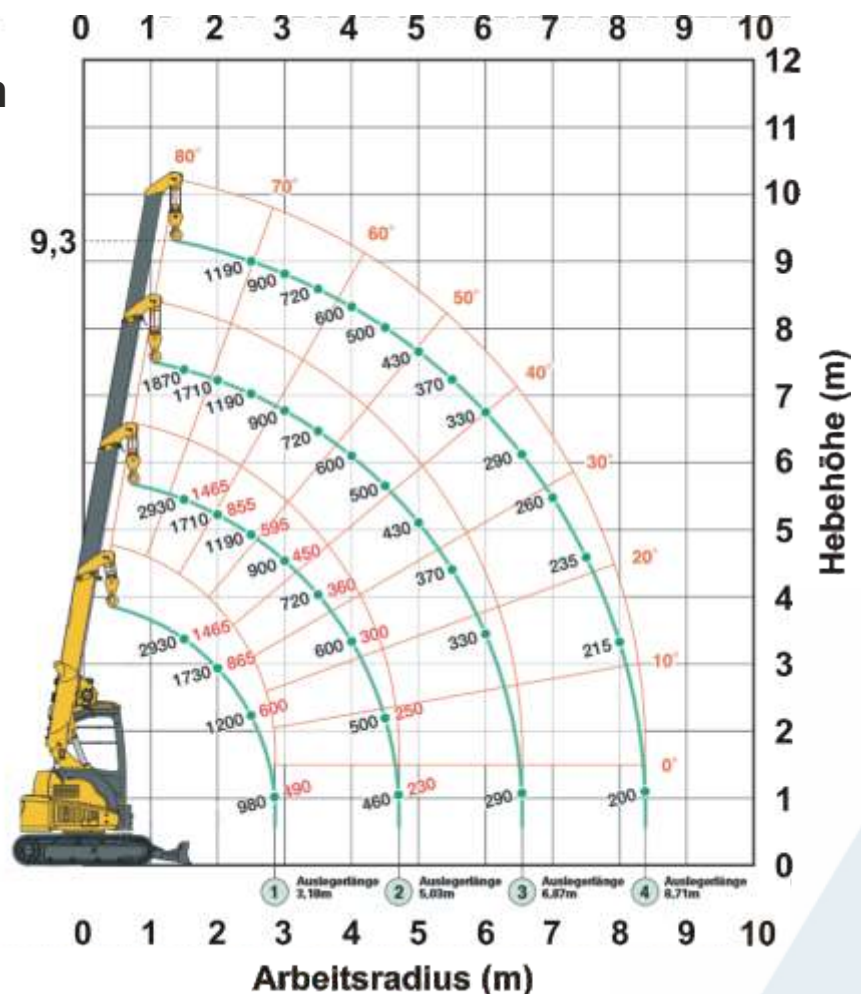


Abmessungen



Arbeitsdiagramm

Das Arbeitsbereich-Diagramm zeigt die Gesamtnennlast einschließlich der Reichweite des Auslegers.



Haas Minikrane GmbH - Schwochau 1 b - 01623 Lommatzsch

Tel. 035266/82485 - Fax 035266/82486 - www.haas-minikrane.de - info@haas-minikrane.de