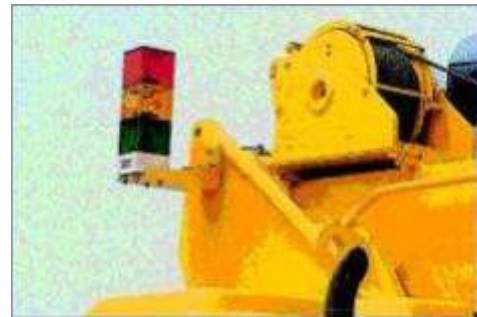
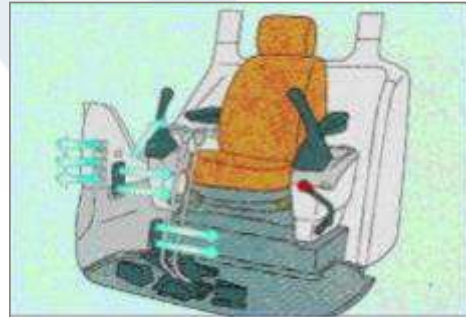


# Maeda Minikran LC 785



**Teleskop - Raupen - Kran**

**Klimaanlage**



***Extrem kompakte Bauweise  
Maximale Hakenhöhe 16,35 m  
Maximale Reichweite 14,52 m  
360° Arbeitsbereich (endlos)  
Geräuscharm 74 dB (A)  
Stahlketten mit Gummiauflagen***

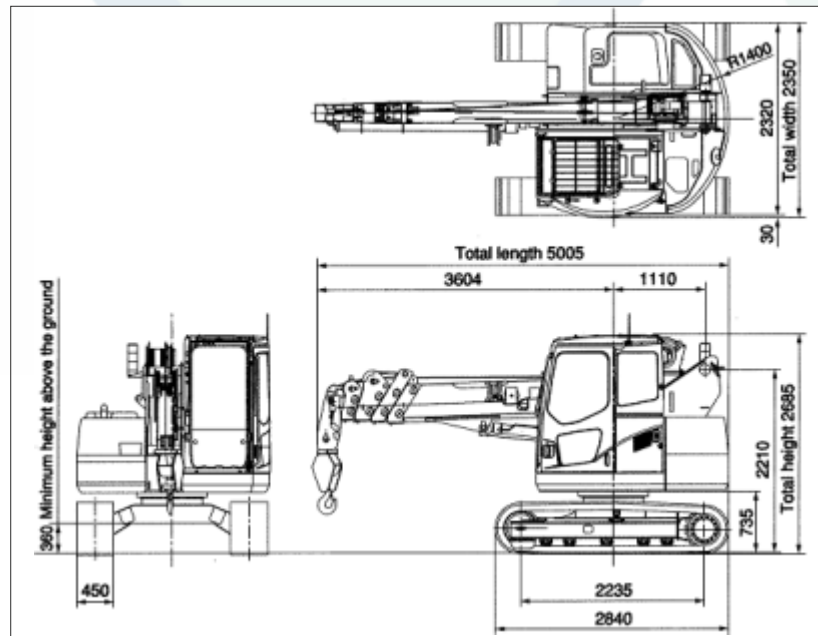
**Haas Minikrane GmbH - Schwochau 1 b - 01623 Lommatzsch**

Tel. 035266/82485 - Fax 035266/82486 - [www.haas-minikrane.de](http://www.haas-minikrane.de) - [info@haas-minikrane.de](mailto:info@haas-minikrane.de)

# Maeda Minikran LC 785



# CE



<b>Abmessungen</b>	
Länge x Breite x Höhe Eigengewicht	5005 x 2350 x 2685 mm 9700 kg
<b>Max. Hebelast/Tragfähigkeit</b>	4,9 t x 2,1 m
<b>Maximale Hackenhöhe Maximale Reichweite</b>	16,35 m 14,52 m
<b>Seiltyp</b>	IWRC 6x Fi (29) 10 mm x 115 m
<b>Seilgeschwindigkeit</b>	2 Geschwindigkeiten 108/156 m /min.(4-fache Fallsicherung)
<b>Hakengeschwindigkeit</b>	2 Geschwindigkeiten 27/39 m min. (4-fache Fallsicherung)
<b>Teleskopsystem</b>	
Auslegerlänge Teleskopiergeschwindigkeit Auslegertyp	4,63 m – 15,63 m 11 m / 24,5 Sek. Vollautomatischer, 5-stufiger, teleskopischer Ausleger
<b>Auslegerhubsystem</b>	
Hubwinkel/-geschwindigkeit	-2° - 80° (12,5 sek.)
<b>Schwensystem</b>	
Drehwinkelgeschwindigkeit	360°/2,4 U/min

<b>Antriebsmotor</b>	
Modell Typ	Komatsu S4D95LE-3-A 4-Zylinder Dieselmotor, wassergekühlt, Direkteinspritzung
Auslegerleistung Treibstoff/Tankfassungsvermögen	40,5 Kw (55 Ps) / 1850 U/min Diesel / 141 L
<b>Fahrwerksystem</b>	
Fahrgeschwindigkeit - langsam Fahrgeschwindigkeit - schnell Steigfähigkeit Laufwerkslänge und -breite Bodendruck	0 - 2,5 km/h 0 - 3,8 km/h 20° 1.870 mm x 450 mm 46,8 kpa / cm³ (0,48 kg / cm)
<b>Standardausstattung</b>	Lastsicherheitsanzeige, Stahllaufwerk, 1-fache/2-fache Hakenfallsicherung, Arbeitsscheinwerfer, Betriebsstundenzähler und Schrägstellungsalarm
<b>Optionsweise Ausstattung</b>	1-fache Hakenfallsicherung, Gummilaufwerk (300 kg), Prüfhaken

- Verfahrbare Last max. 2000 kg
- Zwei Fahrgeschwindigkeiten
- Programmierbarer Lastmomentbegrenzung
- Stahllaufwerk
- Hydrostatische Übersetzung
- Vollkommen abgeschlossene Kabine
- 4-fach / 2-fache Hakenfallsicherung
- Schrägstellkontrolle und Alarm
- Leistungsstarke Zugwinde mit hydraulischer Scheibenbremse
- Zugwinde mit zwei Geschwindigkeiten
- Vollautomatischer, fünfstufiger Ausleger
- Minimaler Ausschwenkbereich nach hinten

**Haas Minikrane GmbH - Schwochau 1 b - 01623 Lommatzsch**

Tel. 035266/82485 - Fax 035266/82486 - [www.haas-minikrane.de](http://www.haas-minikrane.de) - [info@haas-minikrane.de](mailto:info@haas-minikrane.de)

# Maeda Minikran LC 785

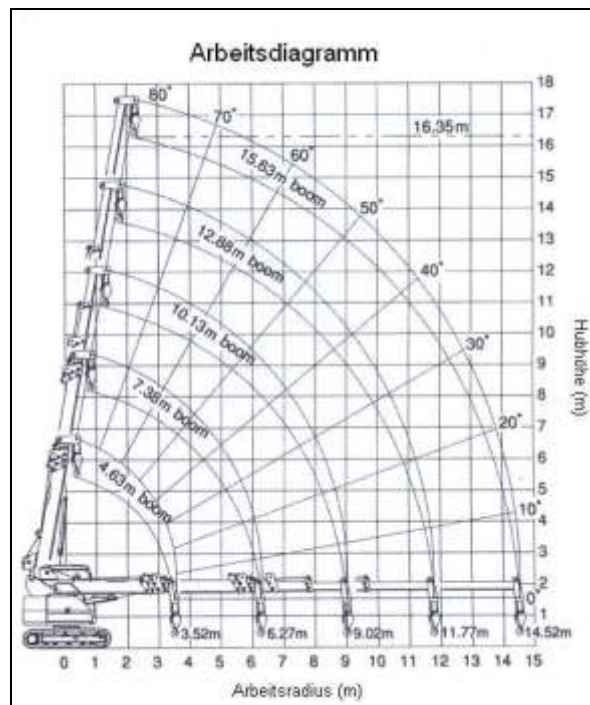


## Nutzlast insgesamt

4,63 m Ausleger		7,38 m Ausleger		10,13 m Ausleger		12,88 m Ausleger		15,63 m Ausleger	
Arbeitsradius (m)	Nutzlast insgesamt (kg)	Arbeitsradius (m)	Nutzlast insgesamt (kg)	Arbeitsradius (m)	Nutzlast insgesamt (kg)	Arbeitsradius (m)	Nutzlast insgesamt (kg)	Arbeitsradius (m)	Nutzlast insgesamt (kg)
2,0	4900	2,0	4900	2,0	2600	2,0	2000	2,0	
2,5	3800	2,5	3760	2,5	2600	2,5	2000	2,5	1400
3,0	2900	3,0	2980	3,0	2310	3,0	2000	3,0	1400
3,5	2290	3,5	2420	3,5	2010	3,5	1890	3,5	1400
4,0		4,0	2000	4,0	1750	4,0	1650	4,0	1400
4,5		4,5	1670	4,5	1530	4,5	1450	4,5	1320
5,0		5,0	1400	5,0	1340	5,0	1280	5,0	1200
6,0		6,0	1000	6,0	1030	6,0	1010	6,0	990
7,0		7,0		7,0	780	7,0	800	7,0	820
8,0		8,0		8,0	580	8,0	630	8,0	680
9,0		9,0		9,0	410	9,0	500	9,0	560
10,0		10,0		10,0		10,0	390	10,0	450
11,0		11,0		11,0		11,0	300	11,0	360
12,0		12,0		12,0		12,0		12,0	280
13,0		13,0		13,0		13,0		13,0	210
14,0		14,0		14,0		14,0		14,0	200
14,52		14,52		14,52		14,52		14,52	200

## Hub- und Traglasten

4,63 m Ausleger		7,38 m Ausleger		10,13 m Ausleger	
Arbeitsradius (m)	Nutzlast insgesamt (kg)	Arbeitsradius (m)	Nutzlast insgesamt (kg)	Arbeitsradius (m)	Nutzlast insgesamt (kg)
2,0	2000	2,0	2000	2,0	1400
2,5	2000	2,5	2000	2,5	1400
3,0	1670	3,0	1700	3,0	1360
3,5	1330	3,5	1380	3,5	1170
		4,0	1140	4,0	1020
		4,5	960	4,5	890
		5,0	810	5,0	770
		5,5	690	5,5	680
		6,0	590	6,0	590
		6,27	540	6,27	550
				6,50	510
				7,0	440
				7,5	380
				8,0	320
				8,5	270
				9,0	230
				9,02	230



Die verfahrbaren Lasten sind für Auslegerlängen bis zu 10,13 m möglich.

Die Lastentabellen für die Nutzlast insgesamt wurden auf der Grundlage des tatsächlichen Arbeitsradius einschließlich der Mastdurchbiegung des Auslegers ermittelt.

Das Hakengewicht (standardmäßig 1-fach - 90 kg) muss als Teil der in Nutzlattabellen aufgeführten Last mit berücksichtigt werden.

Bei 1-facher oder 2-facher Hakenfallsicherung verwenden Sie bitte die o. g. Nutzlattabelle für 4-fache Hakenfallsicherung jedoch mit einer maximalen Last von: 2-fach - 2450 kg, 1-fach - 1220 kg

Das Arbeitsdiagramm berücksichtigt nicht die Mastdurchbiegung des Auslegers unter Last

Die maximale Falltiefe unter Bodenhöhe beträgt:

4-fach	2-fach	1-fach
25,10 m	51,30 m	104,50 m

**Haas Minikrane GmbH - Schwochau 1 b - 01623 Lommatzsch**

Tel. 035266/82485 - Fax 035266/82486 - [www.haas-minikrane.de](http://www.haas-minikrane.de) - [info@haas-minikrane.de](mailto:info@haas-minikrane.de)