

Extrem kompakte Bauweise
Tragkraft 995 kg x 1,1 m
Maximale Hakenhöhe 5,5 m
Maximale Reichweite 5,1 m
360° Arbeitsbereich (endlos)

Optimal einsetzbar

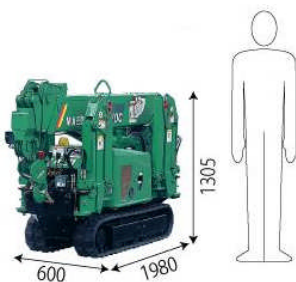
Durch die superkompakte Bauweise, den minimalen Abmessungen und dem geringen Eigengewicht kann der MAEDA Minikran an vielen, schwer zugänglichen Einsatzorten optimal eingesetzt werden. Dabei verfügt er in jeder Auslage über ausreichend Leistung um Material und Werkzeug sicher zu befördern. Der MC-104 ist bedienerfreundlich und lässt sich äußerst feinfühlig und exakt von Jedermann bedienen. Somit ist er für alle Baustelle, für Montagearbeiten sowie für die innerbetriebliche Instandhaltung geeignet. Der MAEDA Minikran ist dank des kräftigen Raupenfahrwerks auch auf schweren Gelände einsetzbar und bleibt dabei äußerst wendig.

Einfache Handhabung

Die Bedienungshebel ermöglichen eine einfache Handhabung des Kranes. Die zum Lieferumfang gehörende Fernbedienung ist sehr feinfühlig zu bedienen und erlaubt einen leichten Betrieb und eine gute Sicht auf die Last.

Schnell am Einsatzort

Durch das geringe Eigengewicht von unter 1.000 kg kann der MC-104 einfach mittels Anhänger oder Leicht-LKW transportiert werden. Durch den geringen Bodendruck als auch durch die kompakten Abmessungen passt der Minikran in jeden Lastfahrstuhl als auch durch normale Standardtüren. Der Antrieb wird über einen leisen YANMAR OHC Motor, oder alternativ durch einen 380 V Elektromotor gewährleistet.



Kompakt...



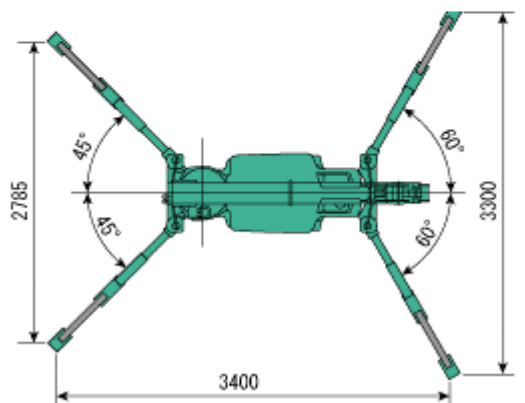
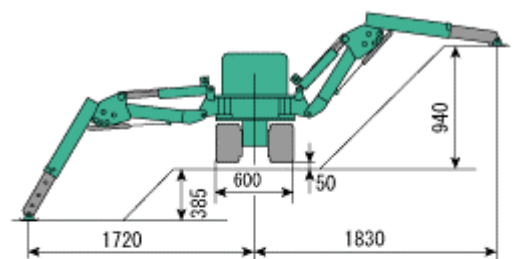
durch jede Tür!



Leicht transportabel



Fernbedienung

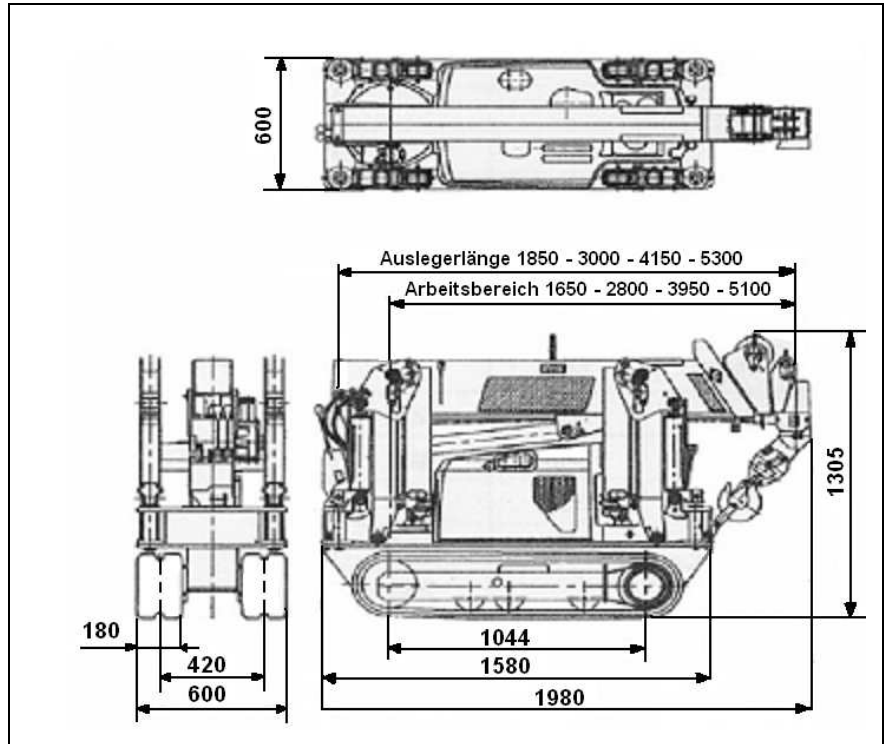


minikran

MAEDA NEOX Serie

MC - 104 CR

CE



Modell	MC-104 CR
Tragkraft	995 kg x 1,1 m
Max. Arbeitsbereich	5,1
Max. Hebehöhe	Ca. 5,5 m
Winden System Hakengeschwindigkeit Seilgeschwindigkeit Seiltyp Bruchgrenze Einzeltragkraft Winde	4,0 m/min (4-fach geschoren) 16,0 m/min (4-lagig) IWRC 6x Fi(29) Ø 6 x 39 m 25,1 kN (2.500 kg) 2,3 kN (245 kg) Hydraulisch, Planetengetriebe mit hydr. Scheibenbremse
Teleskop System Ausleger Länge Teleskopiergeschw. Auslegertyp Teleskopier-Methode	1,85 m ~ 5,30 m 3,45 m/16 sec. Automatisch (1 Zylinder + 2 Seile) 4-stufiger, hydraulisch teleskopierender Ausleger
Auslegersystem Auslegerwinkel Hubsystem	0 ~ 75°/9 sec Doppelt wirkender Hydraulikzyl.
Dreh-System Drehwinkel/Geschw. Drehwerk	360° endlos/1,6 min (rpm) Hydraulikmotor mit selbsthemmenden Getriebe
Abstützungen	Hydraulisch

Laufwerk System Antrieb Fahrgeschwindigkeit Steigfähigkeit Laufwerkslänge Bodendruck Kettenbreite	Hydrostatisch, 2 Geschwindigkeiten – vorwärts + rückwärts 0 ~ 2,4 km/h 20° (36%) 1.044 m 28,4 Kpa (0,29 kg/cm ²) 180 mm
Antriebsmotor Motor Leistung	vollgekapselter Elektromotor 5,5 kW 4 P/400 V
Abmessungen LBH in mm	1.980 x 600 x 1.305
Eigengewicht	1.050 kg
Sicherheitssystem	Auslegerwinkelanzeige, Lastanzeige, hydraulische Sicherheits- und Sperrventile, automatische Bremse für die Winde, selbsthemmende Bremse für den Drehmotor, Abschaltung der Winde gegen Überdrehen, Nivellierungsanzeige
Standardzubehör	15 m Kabel – Fernbedienung, Betriebsstundenzähler, Arbeitsscheinwerfer (1 Stück)
Optionen	1 Scheiben Block, Non Marking Gummikette, alternativer 380/400 V Elektromotor

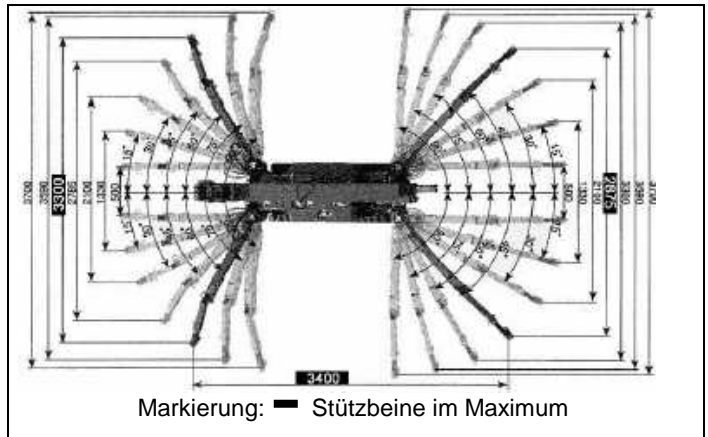
Technische Änderungen Vorbehalten!

Nennlast (Total kg)

Stützbeinstellungen

Stützbeinposition in Maximum

Arbeitsradius (m)	Auslegerlänge			
	1.85	3.00	4.15	5.30
weniger als 1.1	995	995		
1.3	980	980		
1.5	890	890		
1.65	790			
weniger als 1,8			820	
2.0		750	750	
weniger als 2,4				650
2,5		620	620	620
2,8		550	550	550
3,0			500	500
3,5			380	380
3,95			300	
4,0				300
4,5				250
5,10				200



Stützbeinposition anders als Maximum

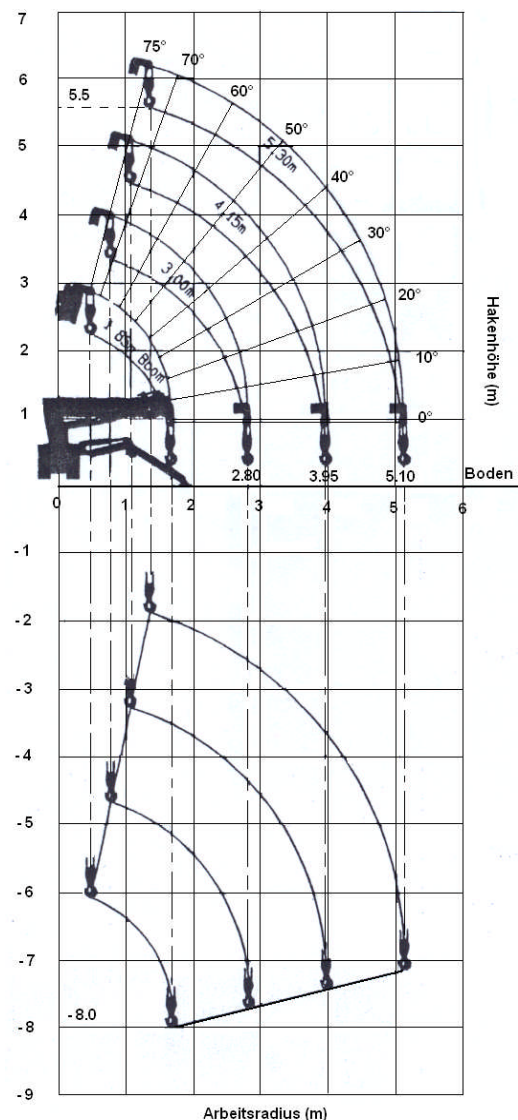
Arbeitsradius (m)	Auslegerlänge			
	1,85	3,00	4,15	5,30
weniger als 1,1	735	735		
1,3	620	620		
1,5	540	540		
1,65	490			
weniger als 1,8			435	
2,0		405	405	
weniger als 2,4				295
2,5		280	280	280
2,8		210	210	210
3,0			185	185
3,5			140	140
3,95			110	
4,0				100
4,5				75
5,10				60

Achtung! Die Tabelle berücksichtigt keine Mastdurchbiegung. Die Nennlast beinhaltet 15 kg Hakengewicht

Kranblöcke

Scherung	Gewicht	Tragkraft	Bemerkung
4-fach	15,0 kg	1,0 ton	STD
2-fach	9,6 kg	0,5 ton	OPT
einfach	7,4 kg	0,25 ton	OPT

Arbeitsdiagramm



Achtung! Das Arbeitsdiagramm bezieht sich auf „Ohne Last“ und berücksichtigt keine Mastdurchbiegung.