

MAEDA CRAWLER CRANE - MC 285



Superkompakte, robuste Bauweise

Tragkraft 2.820 kg x 1,4 m

Maximale Hakenhöhe 8,5 m

Maximale Reichweite 8,2 m

360° Arbeitsbereich (endlos)

Dualantrieb Diesel / Elektro

Auf engsten Raum einsetzbar

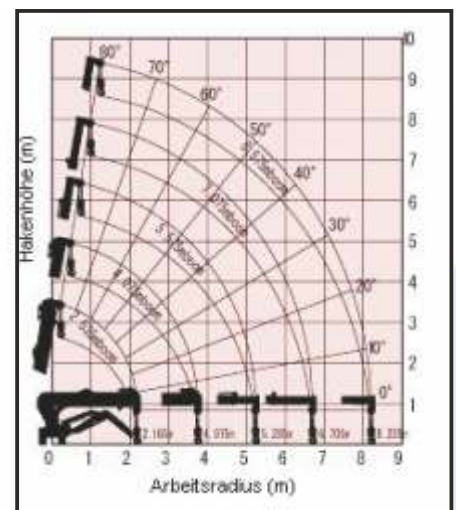
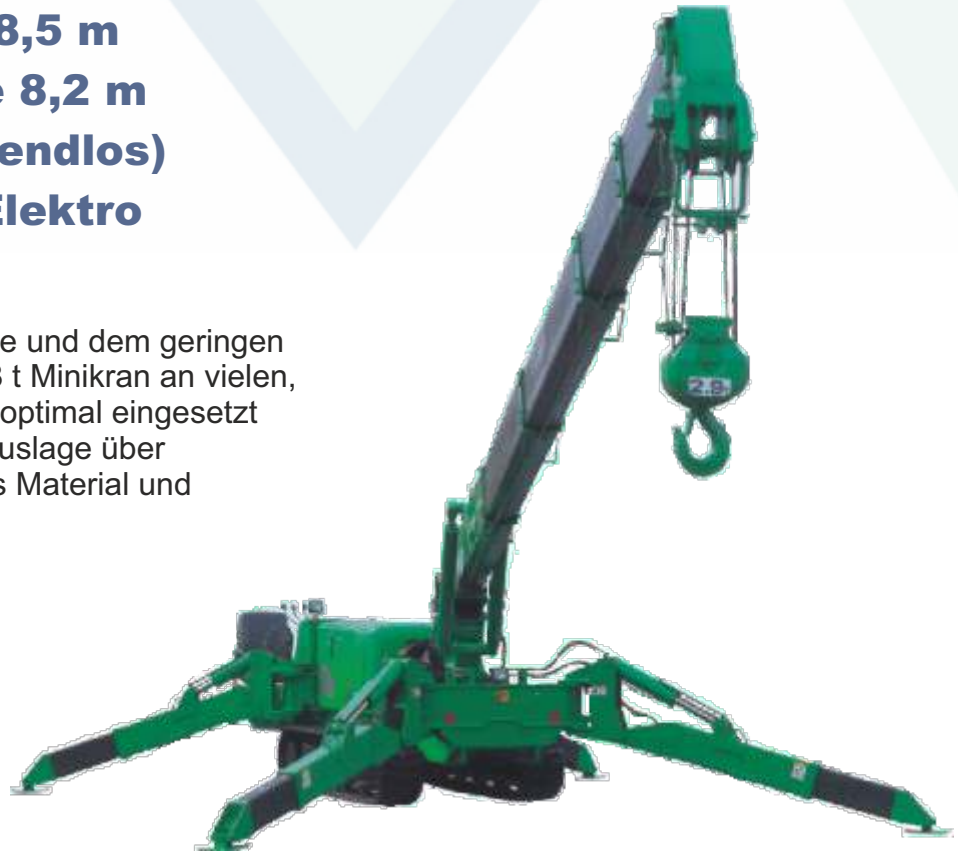
Durch die superkompakte Bauweise und dem geringen Eigengewicht kann der MAEDA 2,8 t Minikran an vielen, schwer zugänglichen Einsatzorten optimal eingesetzt werden. Dabei verfügt er in jeder Auslage über ausreichend Leistung um schweres Material und Werkzeug sicher zu befördern.

Einfache Handhabung

Symbolisierte Bedienungshebel ermöglichen die einfache Handhabung des Kranes. Die zum Lieferumfang gehörende Fernbedienung arbeitet feinfühlig und gibt eine gute Sicht auf die Last.

Weitere sinnvolle Einrichtungen

Die hydraulische Winde erlaubt ein schnelles Arbeiten ohne Last, als auch kontrolliertes, kraftvolles Heben. Die hydraulischen Abstützungen sind variabel verwendbar und werden über die LMB kontrolliert. Durch das geringe Eigengewicht von 1.900 kg kann der MC-285 einfach mittels Anhänger oder Leicht-LKW transportiert werden. Der Antrieb wird über einen leisen YANMAR Dieselmotor, sowie durch einen zusätzlichen 380 V Elektromotor gewährleistet.



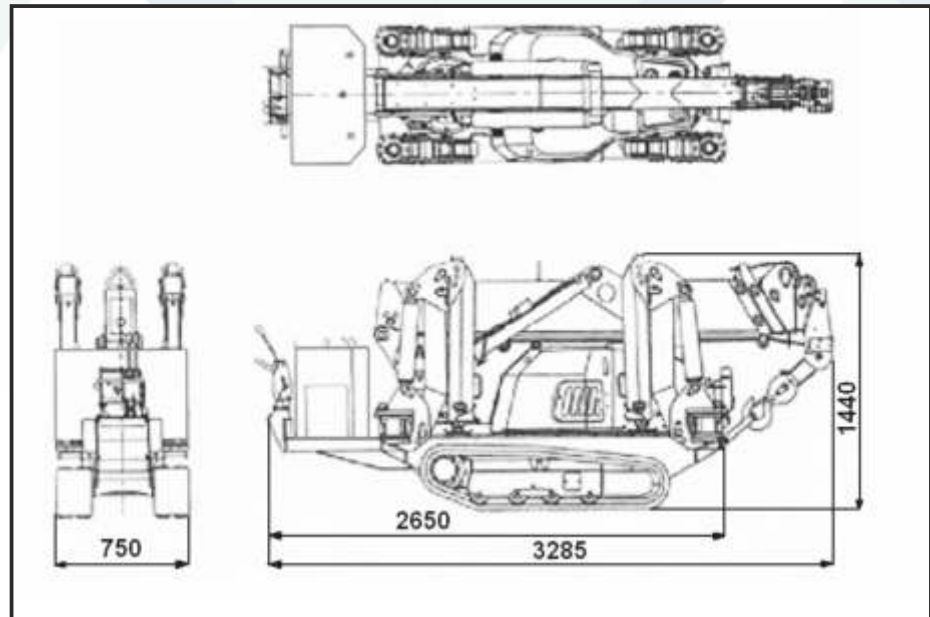
Haas Minikrane GmbH - Schwochau 1 b - 01623 Lommatzsch

Tel. 035266/82485 - Fax 035266/82486 - www.haas-minikrane.de - info@haas-minikrane.de

MAEDA CRAWLER CRANE - MC 285



CE



Technische Daten

Modell	MC-285 CRM-E
Tragkraft	2.820 kg x 1,4 m
Max. Arbeitsbereich	8,2 m
Max. Hebehöhe	ca. 8,5 m
Winden System Hakengeschwindigkeit Seilgeschwindigkeit Seiltyp Bruchgrenze Winde	8,0 m/min (4-fach geschoren) 32,0 m/min (4-lagig) IWRC 6x Fi (29) Ø 7 x 48 m 41 kN (4.100 kg) Hydraulisch, Planetengetriebe mit hydr. Scheibenbremse
Teleskop System Ausleger Länge Teleskopiergeschw. Auslegertyp Teleskopier-Methode	2,53 m ~ 8,57 m 6,04 m/22 sec. Automatisch (2 Zylinder + 2 Seile) 5-stufiger, hydraulisch teleskopierender Ausleger
Auslegersystem Auslegerwinkel Hubsystem	0 ~ 80°/14 sec Doppelt wirkender Hydraulikzyl.
Dreh-System Drehwinkel/Geschw. Drehwerk	360° endlos/2,3 min (rpm) Hydraulikmotor mit selbsthemmenden Getriebe
Abstützungen	Hydraulisch

Laufwerk System Antrieb Fahrgeschwindigkeit Steigfähigkeit Laufwerkslänge Bodendruck Kettenbreite	Hydrostatisch, 2 Geschwindigkeiten – vorwärts + rückwärts 0 ~ 2,2 km/h 20° (36%) 975 mm 43,2 Kpa (0,44 kg/cm ²) 200 mm
Antriebsmotor Modell Leistung Anlasser Tankfassungsvermögen Elektromotor	Yanmar 2TNE68-ME / Diesel 6,7 kw (9 PS) 2.600 rpm Elektro/Seilstarter 12 Liter 5,5 kw/380 V
Abmessungen LBH in mm	3.285 x 750 x 1.440
Eigengewicht	1.900 kg
Sicherheitssystem	Auslegerwinkelanzeige, LMB, hydraulische Sicherheits- und Sperrventile, automatische Bremse für die Winde, selbsthemmende Bremse für den Drehmotor, Abschaltung der Winde gegen Überdrehen, Nivellierungsanzeige
Standardzubehör	15 m Kabel - Fernbedienung, Betriebsstundenzähler, Arbeitscheinwerfer (1 Stück)
Optionen	1 Scheiben Block, Non Marking Gummikette,

Technische Änderungen Vorbehalten!

Haas Minikrane GmbH - Schwochau 1 b - 01623 Lommatzsch

Tel. 035266/82485 - Fax 035266/82486 - www.haas-minikrane.de - info@haas-minikrane.de

MAEDA CRAWLER CRANE - MC 285

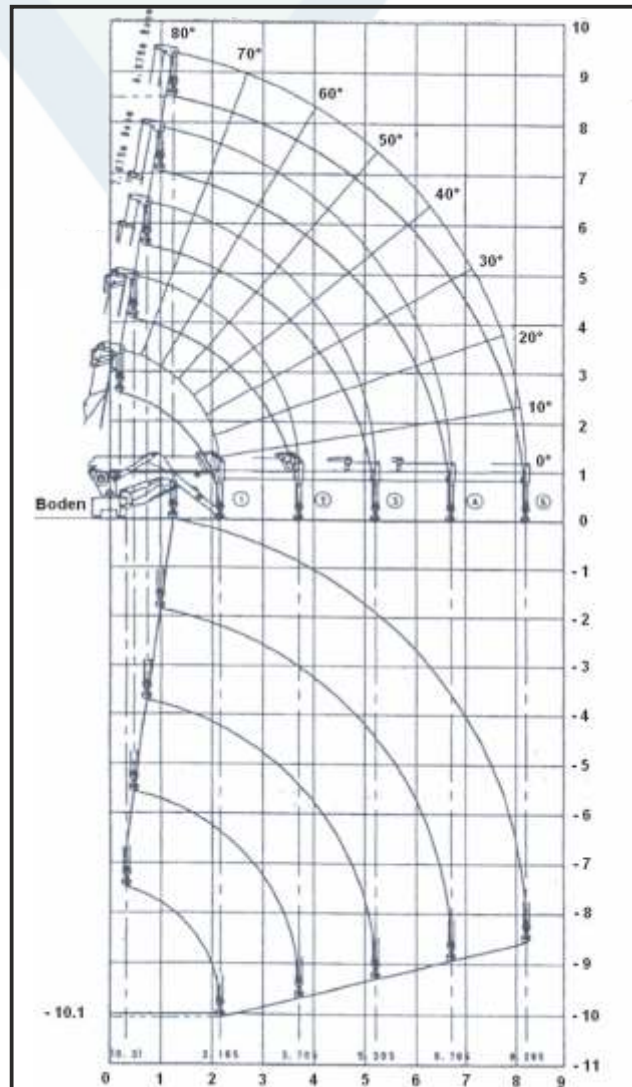


Lastentabellen

Nennlast (Total kg)					
Stützbeinposition in Maximum					
Arbeitsradius (m)	Auslegerlänge				
	2.535	4.075	5.557	7.075	8.575
weniger als 1.4	2.820	2.820			
1.5	2.520	2.520			
2.0	1.920	1.920			
2.165	1.570				
2.5		1.570			
3.0		1.220	1.220		
3.5		970	970		
weniger als 3.6				820	
3.705		920			
4.0			780	740	550
4.5			630	580	400
5.0			530	480	340
5.205			530		
5.5				430	300
6.0				380	270
6.5				350	230
6.705				330	
7.0					200
7.5					180
8.0					150
8.205					150

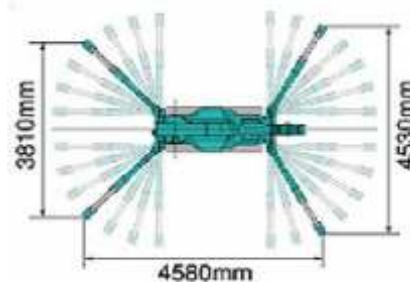
Nennlast (Total kg)					
Stützbeinposition anders als Maximum					
Arbeitsradius (m)	Auslegerlänge				
	2.535	4.075	5.557	7.075	8.575
weniger als 1.4	1.720	1.720			
1.5	1.070	1.070			
2.5	630				
2.165					
2.5		630			
3.0		520	510		
3.5		430	410	400	
weniger als 3.6				400	
3.705		350			
4.0			330	330	330
4.5			280	280	280
5.0			230	230	230
5.205			200		
5.5				180	180
6.0				160	160
6.5				150	150
6.705				140	
7.0					100
7.5					80
8.0					70
8.205					60

Arbeitsdiagramm



Der Arbeitsradius beruht auf 4 Seiten.
 Maximaltiefe unter Grund bei 2 Seiten = 20,2 m, bei einem
 Seil = 40,2 m - Die Arbeitsbereichstabelle gilt ohne Last und
 ohne Mastdurchbiegung

Stützbeineinstellung - Standard



Haas Minikrane GmbH - Schwochau 1 b - 01623 Lommatzsch

Tel. 035266/82485 - Fax 035266/82486 - www.haas-minikrane.de - info@haas-minikrane.de