

**Robuste, kompakte Bauweise**  
**Tragkraft 2.930 kg x 2,5 m**  
**Maximale Hakenhöhe 12,6 m**  
**Maximale Reichweite 12,2 m**  
**360° Arbeitsbereich (endlos)**

**Vielfältig verwendbar**

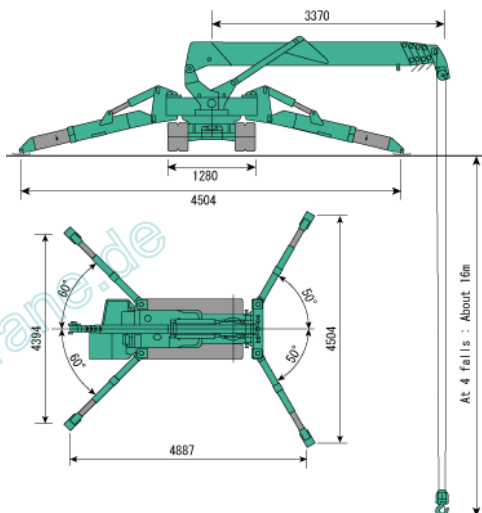
Durch die kompakte Bauweise und dem geringen Eigengewicht kann der MAEDA Minikran an vielen, schwer zugänglichen Einsatzorten optimal eingesetzt werden. Dabei verfügt er in jeder Auslage über ausreichend Leistung um schweres Material und Werkzeug sicher zu befördern. Der MC-305 ist zudem sehr bedienerfreundlich und lässt sich feinfühlig und exakt von Jedermann bedienen.

**Einfache Handhabung**

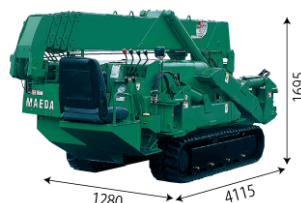
Symbolisierte Bedienungshebel ermöglichen die einfache Handhabung des Kranes. Das große LMB Display informiert im Detail über Last, Reichweite, Auslegerwinkel, Hakenhöhe etc. und lässt sich individuell programmieren. Die zum Lieferumfang gehörende Fernbedienung arbeitet feinfühlig und gibt eine gute Sicht auf die Last.

**Weitere sinnvolle Einrichtungen**

Die hydraulische Winde erlaubt ein schnelles Arbeiten ohne Last, als auch kontrolliertes, kraftvolles Heben. Auf Knopfdruck schwenkt der Haken automatisch in die Transportposition. 2 Fahrgeschwindigkeiten ermöglichen einen schnellen Wechsel des Einsatzortes. Der Fahrersitz bietet eine gute Übersicht und Bedienbarkeit. Die hydraulischen Abstützungen sind variabel verwendbar und werden über die LMB kontrolliert. Der Antrieb wird über einen leisen YANMAR Dieselmotor, sowie durch einen zusätzlichen 380 V Elektromotor gewährleistet.



Transportstellung



Kompakt



LMB-Display

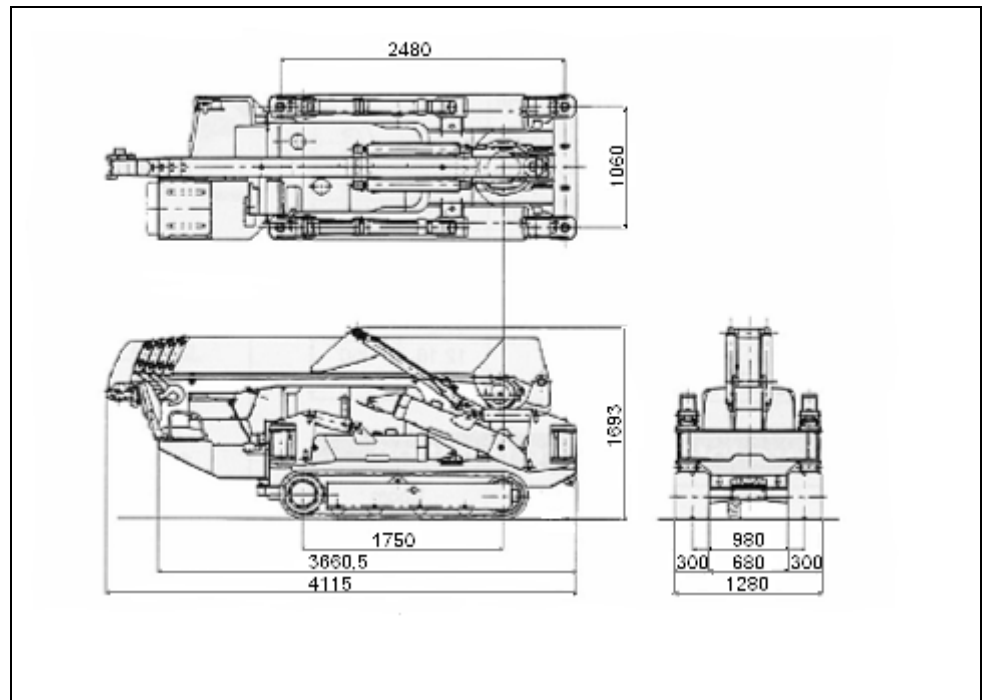


Fernbedienung

# MAEDA NEOX Serie

## MC - 305 CRM E

# CE



<b>Modell</b>	MC-305 CRM-E
<b>Tragkraft</b>	2.930 kg x 2,5 m
<b>Max. Arbeitsbereich</b>	12,16 m
<b>Max. Hebehöhe</b>	ca. 12,66 m
<b>Winden System</b> Hakengeschwindigkeit Seilgeschwindigkeit Seiltyp Bruchgrenze Einzeltragkraft Winde	12,3 m/min (4-fach geschoren) 49,2 m/min (4-lagig) IWRC 6x Ws (26) Ø 8 x 74 m 42,4 kN (4.320 kg) 12,8 kN (1.312 kg) Hydraulisch, Planetengetriebe mit hydr. Scheibenbremse
<b>Teleskop System</b> Ausleger Länge Teleskopiergeschw. Auslegertyp  Teleskopier-Methode	3,695 m ~ 12,485 m 8,79 m/26 sec. Automatisch (3 Zylinder + 1 Seil) 5-stufiger, hydraulisch teleskopierender Ausleger
<b>Auslegersystem</b> Auslegerwinkel Hubsystem	0 ~ 80°/14,3 sec Doppelt wirkender Hydraulikzyl.
<b>Dreh-System</b> Drehwinkel/Geschw. Drehwerk	360° endlos/2,3 min (rpm) Hydraulikmotor mit selbsthemmenden Getriebe
<b>Abstützungen</b>	Hydraulisch

Technische Änderungen Vorbehalten!

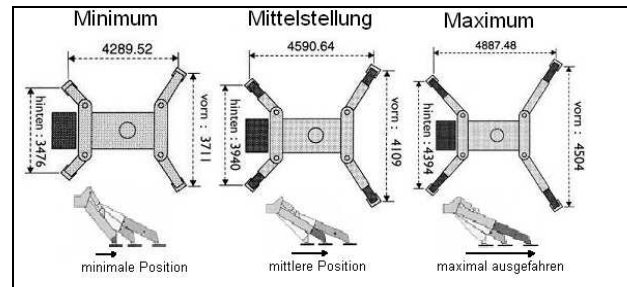
<b>Laufwerk System</b> Antrieb  Fahrgeschwindigkeit Steigfähigkeit Laufwerkslänge Bodendruck Kettenbreite	Hydrostatisch, 2 Geschwindigkeiten vorwärts + rückwärts 0 ~ 3,0 km/h 23,5° (45%) 1.750 mm 35,3 Kpa (0,36 kg/cm <sup>2</sup> ) 300 mm
<b>Antriebsmotor</b> Modell Leistung Anlasser Treibstoff Tankfassungsvermögen	Yanmar 3TNE74-MB1 14,0 kw (19 PS) 2,350 rpm Elektrostart Diesel 37 Liter
<b>Abmessungen LBH in mm</b>	4.115 x 1280 x 1.695
Eigengewicht	3.770 kg
<b>Sicherheitssystem</b>	Lastmomentbegrenzung, Auslegerwinkel- und Lastanzeige, hydraulische Sicherheits- und Sperrventile, Hakensicherung, automatische hydr. Scheibenbremse für Winde, selbsthemmende Bremse für den Drehmotor, Abschaltung der Winde gegen Überdrehen, Nivellierungsanzeige
<b>Standardzubehör</b>	15 m Kabel - Fernbedienung, Betriebsstundenzähler, Arbeitsscheinwerfer (2 Stück) Hakensicherung während des Fahrens
<b>Optionen</b>	1 Scheiben Block, Non Marking Gummikette, zusätzlicher 380/400 V Elektromotor

# MAEDA NEOX Serie MC - 305 CRM

## Nennlast (Total kg)

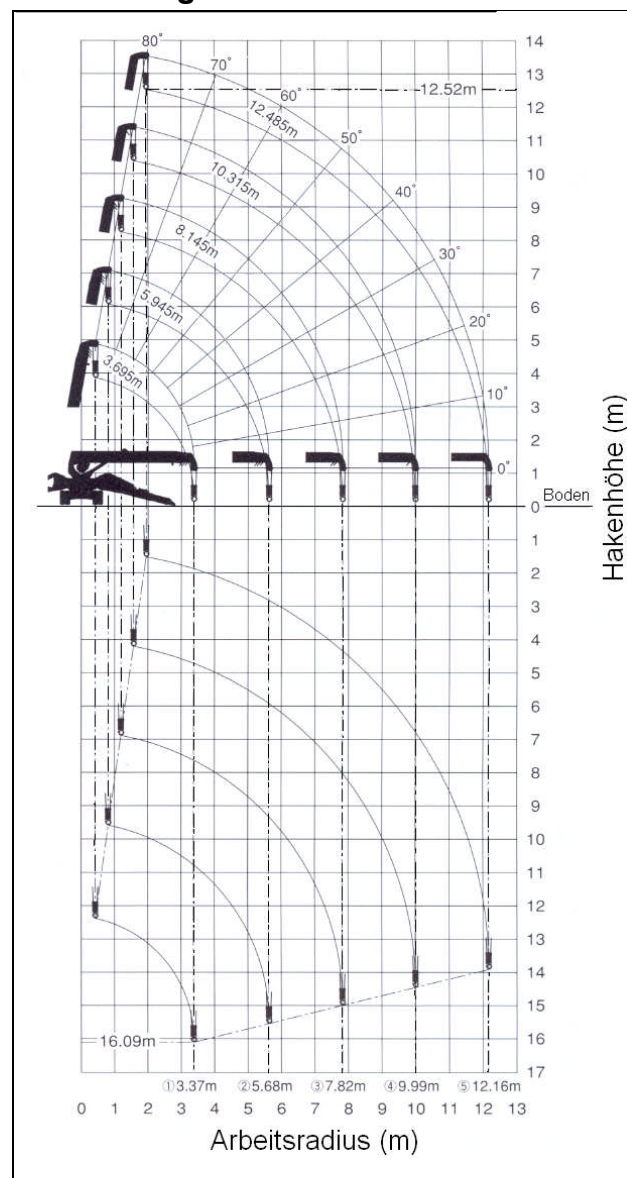
## Stützbeinstellung

Stützbeinposition in Minimum							
Maststufe		Maststufe		Maststufe		Maststufe	
①, ①+②		①+②+③		①+②+③+④		①+②+③+④+⑤	
5.945 m Mast		8.145 m Mast		10.315 m Mast		12.485 m Mast	
Arbeitsradius (m)	Nennlast (kg)	Arbeitsradius (m)	Nennlast (kg)	Arbeitsradius (m)	Nennlast (kg)	Arbeitsradius (m)	Nennlast (kg)
~ 2.5	2.930	2.7	2.270	4.0	1.060	~ 4.5	775
3.0	2.350	3.0	2.090	4.5	950	5.0	640
3.5	1.800	3.5	1.680	5.0	860	6.0	495
4.0	1.430	4.0	1.370	6.0	680	7.0	410
4.5	1.140	4.5	1.120	7.0	530	8.0	360
5.0	950	5.0	910	8.0	420	9.0	320
5.62	790	5.5	790	9.0	340	10.0	290
		6.0	670	9.99	300	11.0	240
		7.0	510			12.16	210
		7.82	430				



Mittlere Stützbeinposition							
Maststufe		Maststufe		Maststufe		Maststufe	
①, ①+②		①+②+③		①+②+③+④		①+②+③+④+⑤	
5.945 m Mast		8.145 m Mast		10.315 m Mast		12.485 m Mast	
Arbeitsradius (m)	Nennlast (kg)	Arbeitsradius (m)	Nennlast (kg)	Arbeitsradius (m)	Nennlast (kg)	Arbeitsradius (m)	Nennlast (kg)
~ 2.5	2.930	2.7	2.270	4.0	1.060	~ 4.5	775
3.0	2.350	3.0	2.090	4.5	950	5.0	640
3.5	1.950	3.5	1.680	5.0	860	6.0	495
4.0	1.670	4.0	1.415	6.0	750	7.0	410
4.5	1.380	4.5	1.230	7.0	630	8.0	360
5.0	1.140	5.0	1.70	8.0	490	9.0	320
5.62	950	5.5	945	9.0	410	10.0	290
		6.0	790	9.99	350	11.0	260
		7.0	610			12.16	250
		7.82	520				

## Arbeitsdiagramm



**Achtung!** Das Arbeitsdiagramm bezieht sich auf „Ohne Last“ und berücksichtigt keine Mastdurchbiegung

Stützbeinposition in Maximum							
Maststufe		Maststufe		Maststufe		Maststufe	
①, ①+②		①+②+③		①+②+③+④		①+②+③+④+⑤	
5.945 m Mast		8.145 m Mast		10.315 m Mast		12.485 m Mast	
Arbeitsradius (m)	Nennlast (kg)	Arbeitsradius (m)	Nennlast (kg)	Arbeitsradius (m)	Nennlast (kg)	Arbeitsradius (m)	Nennlast (kg)
~ 2.5	2.930	2.7	2.270	4.0	1.060	~ 4.5	775
3.0	2.350	3.0	2.090	4.5	950	5.0	640
3.5	1.950	3.5	1.680	5.0	860	6.0	495
4.0	1.670	4.0	1.415	6.0	750	7.0	410
4.5	1.450	4.5	1.230	7.0	645	8.0	350
5.0	1.300	5.0	1.070	8.0	540	9.0	320
5.62	1.120	5.5	950	9.0	490	10.0	290
		6.0	855	9.99	415	11.0	260
		7.0	700			12.16	250
		7.82	610				

## Kranblöcke

Scherung	Gewicht	Tragkraft	Bemerkung
4-fach	28 kg	2.900 kg	STD
2-fach	30 kg	2.900 kg	OPT
einfach	17,4 kg	1.000 kg	OPT

Achtung! Die Tabelle berücksichtigt keine Mastdurchbiegung. Die Nennlast beinhaltet 30 kg Hakengewicht.